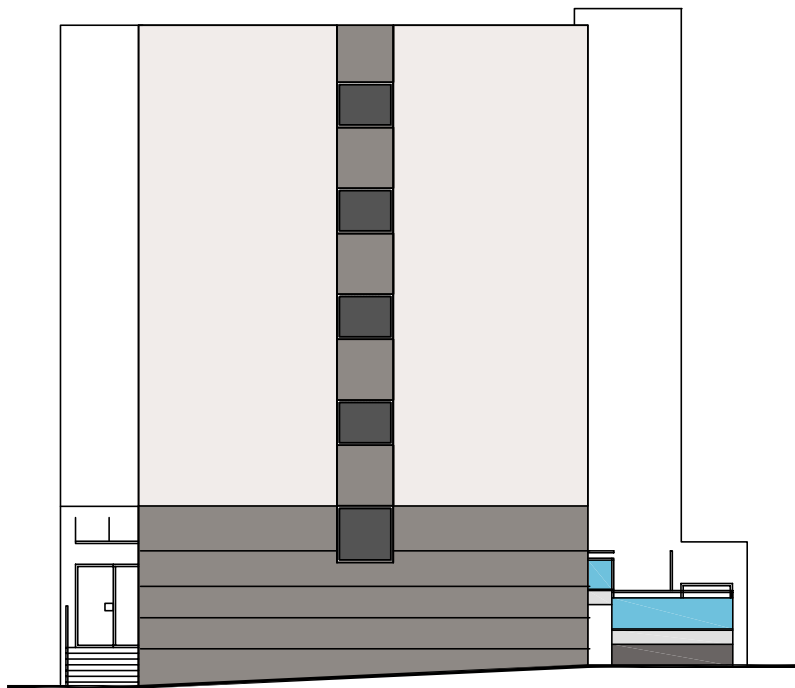


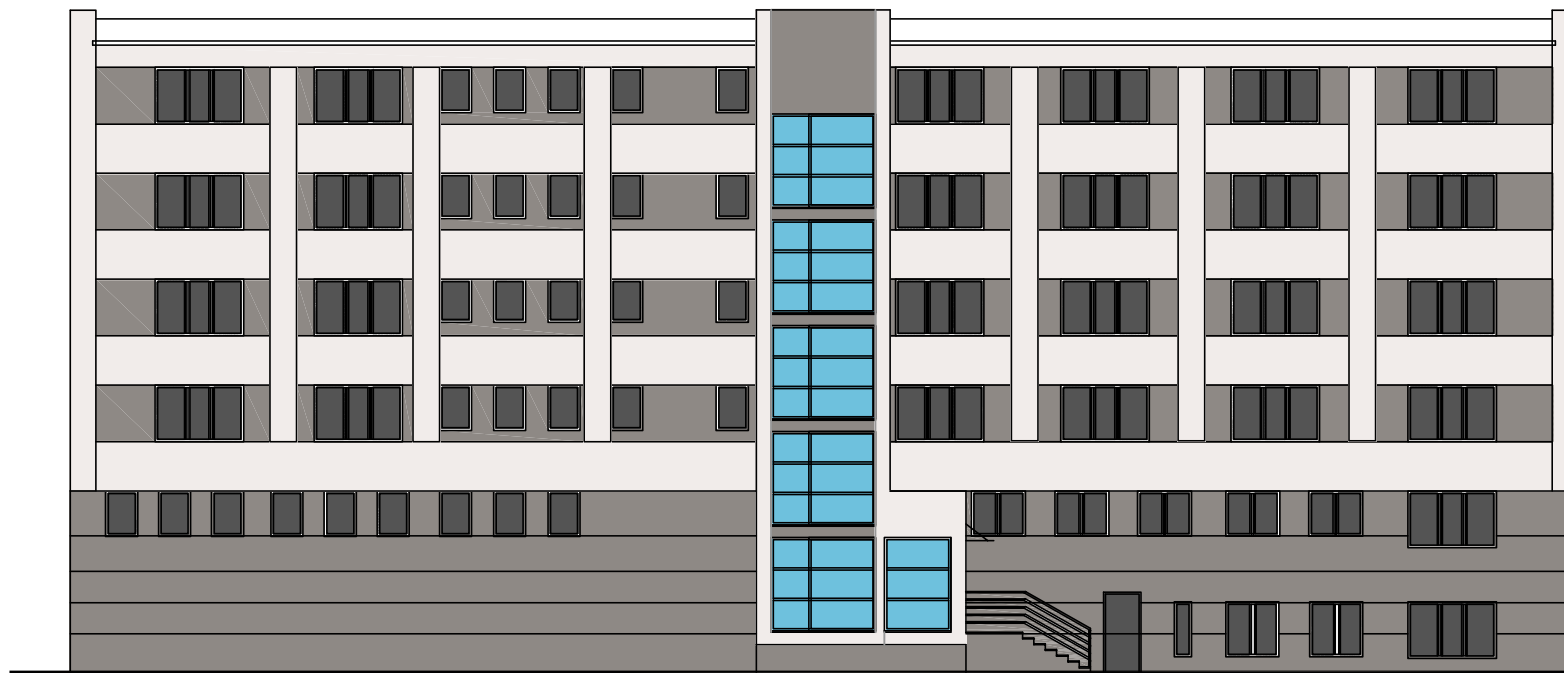
ELEWACJA WSCHODNIA 1:200



ELEWACJA POŁUDNIOWA 1:200



ELEWACJA ZACHODNIA 1:200



ELEWACJA PÓŁNOCNA 1:200

WYKONAWSTWO I PROJEKTOWANIE INSTALACJI SANITARNYCH DANUTA KULESHA 22-100 CHEŁM UL.SIEDLECKA 1/5				EMZET PROJEKT BIURO ARCHITEKTURY MAREK ZAJDEK 22-100 CHEŁM UIL.WOWSKA 51		PW			
TEMAT		PRZEBUDOWA I ROZBUDOWA BUDYNKU DYDAKTYCZNEGO NA BIUROWY							
INWESTOR		ZARZĄD NIERUCHOMOŚCI WOJEWÓDZKICH W LUBLINIE							
ADRES		22-100 CHEŁM, UL.MICKIEWICZA 37, dz.nr 714 obręb 0014 m.Chełm, j.ewid. 066201_1.							
FAZA		PROJEKT WYKONAWCZY							
RYSUNEK		ELEWACJE							
BRANŻA		ARCHITEKTURA		UPR.		PODPIS		SKALA	
ARCHITEKT.		mgr inż. arch. MAREK ZAJDEK spec.architektoniczna		823/CH /89				1: 200	
SPR.ARCHIT.		mgr inż. arch. TAD. MALINOWSKI spec.architektoniczna		2167/Lb /84					
								data 29.11 2018	
								NR RYS A15	